



20-ти футовый стандартный (стальной) контейнер:

Размеры:	Длина	Ширина	Высота
Внешние	20' = 6096 mm	7' 9.25" = 2370 mm	8'6" = 2591 mm
Внутренние	19' 5.75" = 5935 mm	7' 8" = 2335 mm	7' 9.75" = 2383 mm
Двери	---	7' 8" = 2335 mm	7' 6.25" = 2292 mm

Вес:

Макс. Брутто	52910 lbs = 24000 kg
Тара	4585 lbs = 2080 kg
Макс. Загрузка	48325 lbs = 21920 kg
Грузовместимость (объем):	1197.25 cu. ft. = 33.9 cub. m



40-ка футовый стандартный (стальной) контейнер:

Размеры:	Длина	Ширина	Высота
Внешние	40' = 12192 mm	8' = 2438 mm	8' 6" = 2591 mm
Внутренние	39' 5.25" = 12022 mm	7' 5.625" = 2352 mm	7' 10.25" = 2395 mm
Двери	---	7' 8.25" = 2343 mm	7' 5.75" = 2280 mm

Вес:

Макс. Брутто	67200 lbs = 30480 kg
Тара	8600 lbs = 3900 kg
Макс. Загрузка	58600 lbs = 26580 kg
Грузовместимость (объем):	2392 cu. ft. = 67.7 cub. m





40-ка футовый high cube (стальной) контейнер (увеличенной вместимости):

Размеры:	Длина	Ширина	Высота
Внешние	40' = 12192 mm	8' = 2438 mm	9' 6" = 2895 mm
Внутренние	39' 3.25" = 12022 mm	7' 8.5" = 2352 mm	8' 10.25" = 2700 mm
Двери	---	7' 5.75" = 2340 mm	8' 5.75" = 2585 mm

Вес:

Макс. Брутто	67200 lbs = 30480 kg
Тара	9150 lbs = 4150 kg
Макс. Загрузка	58050 lbs = 26330 kg
Грузовместимость (объем):	2697 cu. ft. = 76.4 cub. m



20-ти футовый рефрижераторный (стальной) контейнер:

Размеры:	Длина	Ширина	Высота
Внешние	20' = 6096 mm	7' 9.25" = 2370 mm	8'6" = 2591 mm
Внутренние	5455 mm	2260 mm	2275 mm
Двери	---	2237 mm	2260 mm

Вес:

Макс. Брутто	27000 kg
Тара	3050 kg
Макс. Загрузка	23950 kg
Грузовместимость (объем):	28.0 cub. m





40-ка футовый рефрижераторный (стальной) контейнер:

Размеры:	Длина	Ширина	Высота
Внешние	40' = 12192 mm	mm 8' = 2438 mm	8' 6" = 2591 mm
Внутренние	11555 mm	2286 mm	2280 mm
Двери	---	2285 mm	2245 mm

Вес:

Макс. Брутто	67200 lbs = 30480 kg
Тара	4370 kg
Макс. Загрузка	26110 kg
Грузовместимость (объем):	60.2 cub. m



40-ка футовый high cube рефрижераторный (стальной) контейнер (увеличенной вместимости):

Размеры:	Длина	Ширина	Высота
Внешние	40' = 12192 mm	8' = 2438 mm	9' 6" = 2895 mm
Внутренние	11560 mm	2286 mm	2500 mm
Двери	---	2286 mm	2478 mm

Вес:

Макс. Брутто	67200 lbs = 30480 kg
Тара	4200 kg
Макс. Загрузка	26280 kg
Грузовместимость (объем):	66.1 cub. m



20-ти футовый Open Top (стальной) контейнер:

Размеры:	Длина	Ширина	Высота
Внешние	20' = 6096 mm	8' = 2438 mm	8'6" = 2591 mm
Внутренние	19' 4.3" = 5902 mm	7' 4.1" = 2240 mm	7' 8.5" = 2352 mm
Двери	---	7' 7.9" = 2335 mm	7' 4.1" = 2240 mm

Вес:

Макс. Брутто	52910 lbs = 24000 kg
Тара	5380 lbs = 2440 kg
Макс. Загрузка	47520 lbs = 21560 kg
Грузовместимость (объем):	1133 cu. ft. = 32 cub. m



40-ка футовый Open Top (стальной) контейнер:

Размеры:	Длина	Ширина	Высота
Внешние	40' = 12192 mm	8' = 2438 mm	8' 6" = 2591 mm
Внутренние	39' 5.2" = 12021 mm	7' 8.4" = 2350 mm	7' 7.7" = 2330 mm
Двери	---	7' 8" = 2338 mm	7' 3.8" = 2234 mm

Вес:

Макс. Брутто	79370 lbs = 36000 kg
Тара	9760 lbs = 4430 kg
Макс. Загрузка	69600 lbs = 31570 kg
Грузовместимость (объем):	2355 cu. ft. = 66.7 cub. m





20-ти футовый Flatracks (стальной) контейнер:

Размеры:	Длина	Ширина	Высота
Внешние	20' = 6096 mm	8' = 2438 mm	8' 6" = 2591 mm
Внутренние	18' 9.4" = 5727 mm	7' 4.1" = 2240 mm	7' 1.3" = 2170 mm 1' 4.6" = 420 mm (компактный)
Двери	---	---	---

Вес:

Макс. Брутто	66140 lbs = 30480 kg
Тара	6500 lbs = 2950 kg
Макс. Загрузка	60690 lbs = 27530 kg
Грузовместимость (объем):	986 cu. ft. = 27.9 cub. m



40-ка футовый Flatracks (стальной) контейнер:

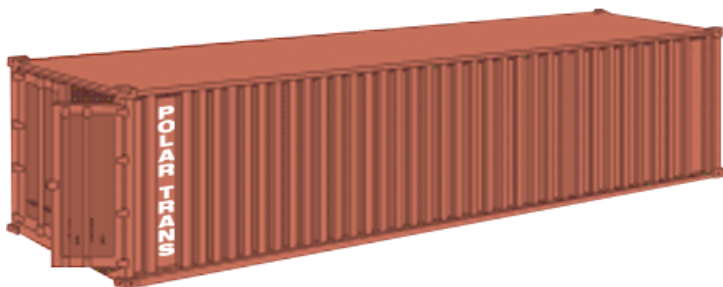
Размеры:	Длина	Ширина	Высота
Внешние	40' = 12192 mm	8' = 2438 mm	8' 6" = 2591 mm
Внутренние	39' 5.6" = 12032 mm	7' 4.1" = 2240 mm	6' 8.1" = 2034 mm 1' 10.4" = 570 mm (компактный)
Двери	---	---	---

Вес:

Макс. Брутто	88180 lbs = 45000 kg
Тара	12190 lbs = 5530 kg
Макс. Загрузка	87,020 lbs = 39470 kg



Грузовместимость (объем):	1936 cu. ft. = 54.8 cub. m
---------------------------	----------------------------



Российские 3, 5, 20, 24 тонные контейнеры ГОСТ 8477-79:

Обозначение типоразмеров			3 т	5 т	20 т	24 т
Масса брутто, тн			3,0	5,0	20,0	24,0
Внутренняя полезная вместимость, куб			5,16	10,40	30,60	32,70
Размеры, мм	Наружные	Длина	2100	2650	6058	6058
		Ширина	1325	2100	2438	2438
		Высота	2400	2400	2438	2591
	Внутренние	Длина	1930	2515	5867	5867
		Ширина	1225	1950	2330	2330
		Высота	2128	2128	2197	2350
Размеры дверного проема, мм		Ширина	1225	1950	2286	2286
		Высота	2090	2100	2134	2261

Примечание:

Внутренние размеры и вес порожнего контейнера могут незначительно изменяться в зависимости от производителя.