

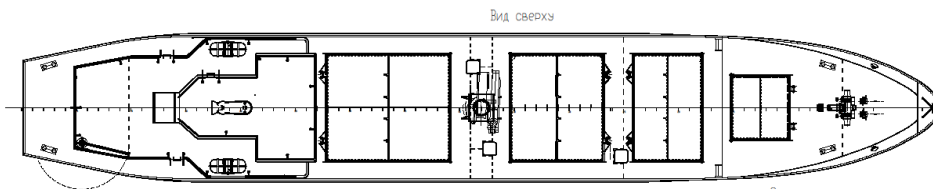
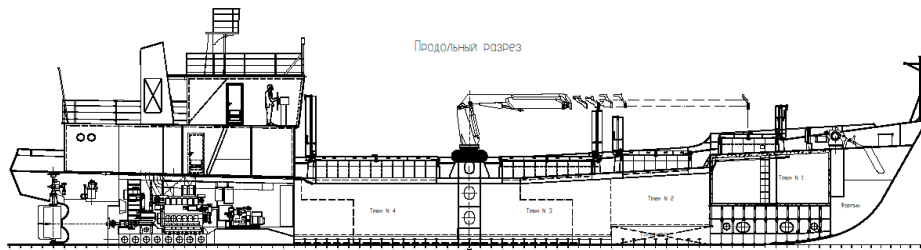
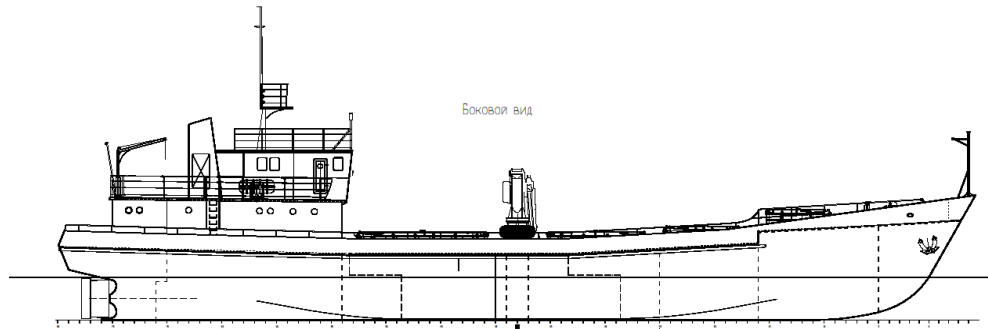
### т/х «Островной», проект 01340.П



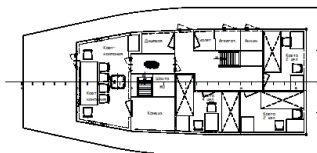
- I. Класс регистра КМ ★К1 Arc4
- II. Водоизмещение 425,5 тн.
- III. Мощность ГД – 300 л.с.
- IV. Скорость в грузу – 9 узлов.
- V. Основные размерения:
  1. Длина (наибольшая) – 41,85 метров.
  2. Ширина (наибольшая) – 6,90 метров.
  3. Осадка в полном грузу – 2,22 метра.
  4. Размерения трюмов:
    - Трюм №1 (морозильная камера) длина 5,5 (м), ширина 2,9 (м), высота 3,3 (м).
    - Трюм №2 (холодильная камера) длина 4,45 (м), ширина 6,7 (м), высота 2,2 (м).
    - Трюм №3 длина 5,9 (м), ширина 6,7 (м), высота 2,4 (м).
    - Трюм №4 длина 7,35 (м), ширина 6,7 (м), высота 2,4 (м).
  5. Объем трюмов:
    - Трюм № 1 – 53 м3.
    - Трюм № 2 – 66 м3.
    - Трюм № 3 – 95 м3.
    - Трюм № 4 – 119 м3.
  6. Допустимая нагрузка на палубу трюмов – 2,0 тонн на 1 м2.
  7. Размерения крышек трюмов:
    - Крышка трюма №1 длина 2,6 (м), ширина 2,9 (м).
    - Крышка трюма №2 длина 3,1 (м), ширина 4,9 (м).
    - Крышка трюма №3 длина 4,2 (м), ширина 4,9 (м).
    - Крышка трюма №4 длина 5,6 (м), ширина 4,9 (м).
  8. Допустимая нагрузка на палубу крышек трюмов – 1,1 тонн на 1 м2.
  9. Шкала грузоподъемности кранового оборудования:

Вылет стрелы, метров	3,0	3,85	4,55	6,40	8,35	10,35	12,35
Грузоподъемность, тонн	12,0	9,50	8,14	5,61	4,17	3,30	2,70

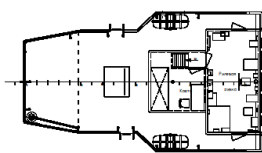
- VI. Схема судна:



План помещений рубки



План помещений на палубе рубки

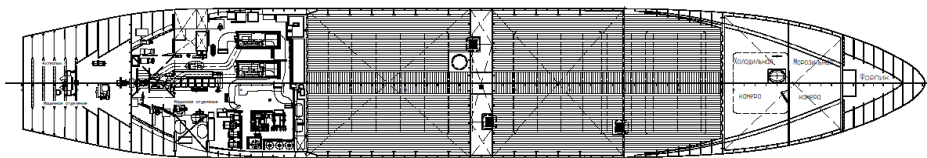


Основные характеристики

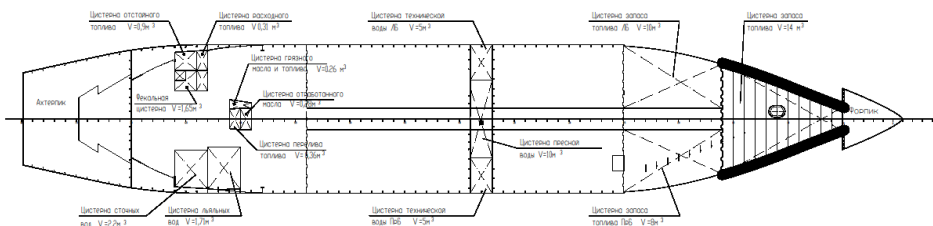
Длина наибольшая, м	41,85
Длина между перпендикулярами, м	37,80
Ширина, м	6,90
Осадка по КВЛ, м	2,00
Осадка по летнее ВЛ, м	2,22
Водоизмещение по осадке 2,22 м, т	425,5
Водоизмещение по осадке 2,00 м, т	204,8
Мощность силовой установки, лс	300
Скорость хода, узлы	9
Экипаж, чел	7

Объем грузовых трюмов – 333м<sup>3</sup>  
 трюм №1 – 53м<sup>3</sup>  
 трюм №2 – 66м<sup>3</sup>  
 трюм №3 – 95м<sup>3</sup>  
 трюм №4 – 119м<sup>3</sup>

План трюма



Расположение цистерн



т/х "Островной" проект 01340.П